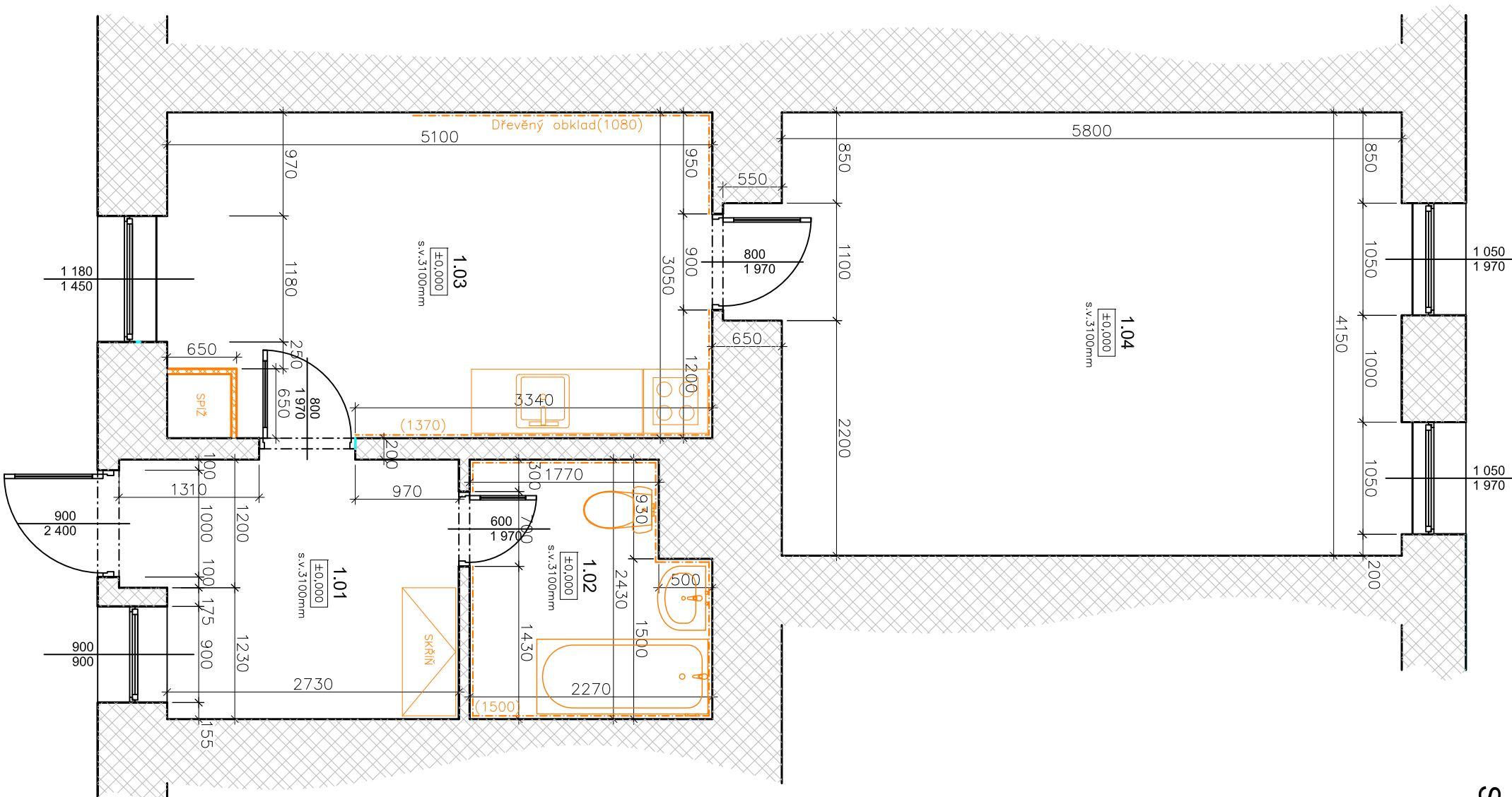


Stavební 9 byt č. 15 - stávající stav



LEGENDA MATERIÁLŮ

- STÁVAJÍCÍ ZDIVO
- BOURANÉ KONSTRUKCE

LEGENDA MÍSTNOSTÍ

OZN.	NÁZEV MÍSTNOSTI	PLOCHA /m²	OPRAVY POUČCHŮ			POZNÁMKA
			PODLAHY	STĚNY	STROPY	
1.01	CHODBA	7,17	PVC	ŠTUK. OMÍTKA	ŠTUK. OMÍTKA	SOKLOVÁ LIŠTA
1.02	KOUPELNA	5,05	PVC(KERAM. DLÁŽBA)	ŠTUK. OMÍTKA	ŠTUK. OMÍTKA	OKRAJ V=150 mm DŘEV. SOKLOVÁ LIŠTA
1.03	KUCHYŇ+JIDELNA	15,67	PVC	ŠTUK. OMÍTKA	ŠTUK. OMÍTKA	DŘEV. SOKLOVÁ LIŠTA
1.04	POKOU 1	24,88	PVC	ŠTUK. OMÍTKA	ŠTUK. OMÍTKA	PVC SOKLOVÁ LIŠTA
CELKEM		52,77				

UPOZORNĚNÍ: TATO DOKUMENTACE NENÍ VÝROBNÍ DOKUMENTACÍ

PROJEKTANT ČÁSTI DOKUMENTACE				MÍSTO STAVBY	ČÍSLO VÝKRESU
AKCE				Stavební 33/9, Brno p.č. 118/1, k.ú. Třetě	
STAVEBNÍ 9 - oprava bytové jednotky č.15				STATUTÁRNÍ MĚSTO BRNO, MĚSTSKÁ ČÁST BRNO-STŘED, DOMINIKÁNSKÁ 2, 601 69 Brno	
ZODPOVĚDNÝ PROJEKTANT	Ing. Petr MACHYŇKA	DATUM	09/2016	ZK.Č.	D.1.1.2
VYPRACOVAL	Ing. Petr MACHYŇKA	MĚŘÍTKO	1:50	FORMÁT	
OBSAH	ZJEDNODUŠENÝ PŮDORYS - STÁVAJÍCÍ STAV				00